

मुंबई-नाशिक लोकलप्रवास?

Maharashtra Times | Updated: Oct 12, 2016, 01.10AM IST



मुख्य लोको निरीक्षकाच्या सूचनेची रेल्वेमंत्र्यांकडून दखल

म. टा. वृत्तसेवा, कल्याण

रेल्वे सेवा अत्याधुनिक करण्याबरोबरच नव्या लोकलमध्ये अनेक बदल करण्यात आले आहे. डायरेक्ट करंटवर चालणाऱ्या गाड्या अल्टरनेटिव्ह करंट वर चालवल्या जात असल्यामुळे रेल्वेचा वेग वाढला आहे. मात्र तरीही रेल्वेकडून या सेवेचा पूरेपर फायदा घेतला गेलेला नाही. जर या अत्याधुनिक सुविधेचा वापर केला तर मध्य रेल्वेवर धावणारी लोकल कसारा घाटातून नाशिकपर्यंत चालविणे सहज शक्य होऊ शकेल, असा दावा मुख्य लोको निरीक्षक वामन सांगळे यांनी केला आहे. याबाबतची यशस्वी चाचणी आरडीएसओ लखनऊकडून घेण्यात आली आहे.

रेल्वेच्या विकासासाठी काय करता येईल, याबाबत पंतप्रधान नरेंद्र मोदी यांनी सर्वसामान्य जनतेकडून सूचना मागविल्या होत्या. यात सांगळे यांनी मांडलेल्या या सूचनेची थेट रेल्वेमंत्र्यांनी

दखल घेतली आहे. रेल्वेचा वेग वाढवण्यासाठी डायरेक्ट करंटवर चालणाऱ्या गाड्या अल्टरनेटिव्ह करंटवर परिवर्तित करण्यात आल्या आहेत. यामुळे गाड्यांचा वेग वाढला असला तरी मेल एक्सप्रेससाठी वारंवार बॅकर इंजिन बदलावे लागत असून यात तब्बल ४० मिनिटांचा वेळ वाया जातो. नव्या बनावटीच्या लोकल आणि मेलमध्ये आधुनिक प्रणाली वापरण्यात आली असून यात बॅकर इंजिन लावण्यापेक्षा दोन्ही बाजूला मोटरमन दिल्यास पुढा श्रुच्या माध्यमातून चालकाच्या सिग्नलवर मागच्या दिशेकडील मोटरमन गाडी मार्गस्थ करू शकेल. यामुळे हा ४० मिनिटांचा वेळ आणि ४ बॅकर इंजिन रिक्त होत ती इतरत्र मालगाड्यांना वापरता येतील आणि मालगाड्यांचा तासन्तास होणारा खोळंबा वाचेल, अशी सूचना त्यांनी केली होती.

कल्याण ते नाशिक अंतर १६० किमी असल्यामुळे रेल्वेच्या नियमानुसार ते १८० किमीपेक्षा कमी असल्यामुळे या प्रवासासाठी स्वच्छतागृहाची सुविधा द्यावी लागणार नसल्यामुळे वाचणाऱ्या वेळेत या मार्गावर इमू शटल लोकल नाशिकपर्यंत चालविता येतील आणि मेल एक्सप्रेसवर पडणारा प्रवाशाचा ज्यादा भार देखील कमी होईल. शेतकऱ्यांना मुंबईत भाजीपाला आणणे सोपे होईल. तर दुसरीकडे चालकांच्या ओव्हरटाइममुळे रेल्वेला पडणारा आठ ते दहा कोटी रुपयांचा भुर्दंडही वाचू शकेल. तसेच मेल एक्सप्रेस कल्याण स्थानकात बहुतांशी रिकाम्या होत असल्यामुळे या गाड्यामधून महिलांना प्रवास करण्याची सुविधा उपलब्ध करून द्यावी, ज्यामुळे लोकल वरील भार कमी होऊ शकेल. यासारख्या सूचना सांगळे यांनी रेल्वे विकास शिबिरात मांडल्या असून रेल्वेमंत्र्यांनी या सूचनांची दखल घेतली आहे.

कल्याणमधील रहिवासी असलेल्या सांगळे यांनी मागील अनेक वर्षांपासून मेल एक्सप्रेसवर चालक आणि त्यानंतर मध्य रेल्वे मार्गावर मोटरमन म्हणून काम केले असून आता त्यांना इगतपुरी सेक्शनचा मुख्य लोको निरीक्षकपदाचा पदभार देण्यात आला आहे. या काळात सांगळे यांनी रेल्वेचा आर्थिक फायदा करण्याबरोबरच प्रवाशांच्या सोयीसाठी कोणत्या उपाय योजना करता येतील, याबाबत अनेक सूचना दिल्या होत्या.

मोबाईल ॲप डाउनलोड करा आणि राहा अपडेट

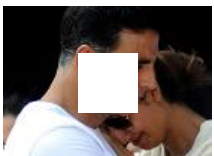
प्रत्येक ताजे अपडेट जाणून घेण्यासाठी महाराष्ट्र टाइम्सच्या फेसबुक पेजला लाइक करा [Like 1.1M](#)

Published: Oct 12, 2016, 01.10AM IST

Web Title: local journey to nashik

(Marathi News from Maharashtra Times , TIL Network)

सर्वाधिक पाहिलेले व्हिडिओ



शिल्पाच्या वडिलांच्या अंत्यदर्शनाला अक्षय, अभिषेक आणि सेलेब्स उपस्थित



पाहा: क्वांटिको-२ मध्ये प्रियांका चोप्राचा हॉट अवतार.



पाहा: तिरुपती बालाजी मंदिराच्या छतावर चित्ता चालताना आढळला



रणवीरसोबत बॉल्ड दृश्य ही ऐश्वर्याच्या मर्जीनेच.

From the Web



Explore the shades of green: Godrej Greens
Godrej Properties



Get your own individual DSC in one hour*
Sinewave



1&2 BHKs @Casa Unico in Karjat starts at ₹20L
Casa Unico



Best SIP investment plans in 2016 to make you rich!
FundsIndia



Launching Rustomjee Aurelia - 2 BHK apartments in Thane West
Rustomjee Aurelia

More from Maharashtra Times



मित्रांसोबत सेक्ससाठी बायकोवर बळजबरी



'सेक्स'च्या नादापायी 'तो' ISच्या जाळ्यात अडकला



ब्रा घालण्याबाबत काय म्हणते प्रियांका चोप्रा!



रूपाली देसाई यांचा अपघाती मृत्यू



आधी कुटुंब सांभाळा; मग राज्याचा विचार करा!

Seasons by Rustomjee, BKC

Lavish 3/4 BHK Flats by Rustomjee. Book @Just 5%
+Taxes. 6.4Cr* Onward
rustomjeeseasons-bkc.in/Book_Now

Home Loan EMI Calculator

How much EMI will you have to pay? Just enter
amount, tenure & rate
apnapaisa.com/EmiCalculator

Ads by Google